

# SWEEP-NET

Le réseau régional d'échange d'informations  
et d'expertise dans le secteur des déchets





Le **volume croissant de déchets** ainsi que les répercussions négatives sur l'environnement, la qualité de l'eau et la santé représentent de plus en plus un problème dans les pays de la **région des pays du Mashreq et du Maghreb**. Plus de la moitié de la population de ces pays vit dans des centres urbains et souffre tout particulièrement des effets négatifs sur l'environnement et la santé de systèmes de gestion des déchets souvent déficitaires. Compte tenu de la complexité de la thématique, divers acteurs des secteurs public et privé de la région n'ont cessé de chercher des solutions techniques, financières et organisationnelles, notamment pour la gestion des déchets urbains, mais également industriels, agricoles et d'activités de soins.

**Dix pays** de la région du Mashreq et du Maghreb (Algérie, Egypte, Jordanie, Liban, Maroc, Mauritanie, Palestine, Syrie, Tunisie, Yémen) ont ainsi décidé, en fin 2008, de lancer un **réseau régional d'échange d'informations et d'expertise dans le secteur des déchets**, désigné par « **SWEEP-Net** ». Ce réseau sera hébergé durant sa première phase en Tunisie et sera appuyé par le Gouvernement Fédéral allemand à travers l'Agence Allemande de Coopération Technique «GTZ et le Gouvernement tunisien à travers l'Agence Nationale de Gestion des Déchets «ANGed».



## OBJECTIF GENERAL DU RESEAU

Le réseau SWEEP-Net œuvre à ancrer dans la région des pays du Maghreb Mashreq et **à l'échelle de tous les pays membres**, les principes d'**une gestion intégrée et durable des déchets**.

## OBJECTIFS SPECIFIQUES DU RESEAU

- 🔄 **Promouvoir les actions** de gestion des déchets dans les pays du Maghreb et du Mashreq et créer les conditions favorables pour une gestion appropriée des déchets et respectueuse de l'environnement;
- 🔄 **Renforcer les capacités** nationales dans le secteur de gestion des déchets;
- 🔄 **Appuyer la coopération** régionale dans les domaines de la gestion des déchets, basée sur une vision commune en vue d'un développement durable dans la région.

## RESULTATS ATTENDUS

Le réseau SWEEP-Net mettra en place une plateforme commune et régionale pour l'assistance technique, le renforcement des capacités et l'échange d'expertise et d'expériences dans le secteur de la gestion des déchets solides.



Vor dem Kindergarten:  
„Alles ist jetzt  
umständlich!“ -Jeder

zum Di...

Spieler...

Markt

Chancen an der Börse  
Dienstag, 8. November 1995

## MISSIONS PRINCIPALES

- 🔄 Mise en place d'une plateforme régionale pour l'échange d'expériences et d'expertise;
- 🔄 Mise en œuvre d'activités de formation et renforcement des capacités ;
- 🔄 Promotion de la coopération Sud-Sud, Nord-Sud et transfert du savoir-faire;
- 🔄 Développement de documents guides, études, outils d'aide à la décision et opérations pilotes.

## PRINCIPAUX PRODUITS DU RESEAU

- 🔄 Des symposiums et ateliers régionaux sur la gestion des déchets solides;
- 🔄 Des rapports périodiques sur la gestion des déchets;
- 🔄 Un portail régional sur la gestion des déchets solides:  
[www.sweep-net.org](http://www.sweep-net.org);
- 🔄 Une base de données complète sur les intervenants et informations du secteur;
- 🔄 Des ateliers de formation thématiques et de e-learning;
- 🔄 Des missions d'assistance technique et de conseil;
- 🔄 Des missions et visites techniques pour l'échange d'expériences;
- 🔄 Opérations pilotes;

Et d'autres activités...





## LES PAYS PARTENAIRES

Algérie, Égypte, Jordanie, Liban, Maroc, Mauritanie, Syrie, Territoires Palestiniens, Tunisie et Yémen.

## LES ORGANISMES PARTENAIRES

Les ministères et organismes responsables du secteur des déchets dans les pays partenaires. Dix coordonnateurs nationaux pour ces pays ont été désignés.

## LES MEMBRES DU RESEAU

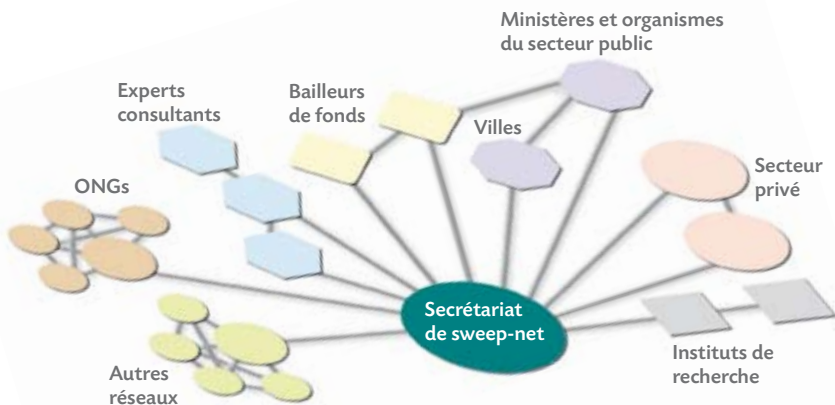
Les experts, secteur privé, villes, ONGs, instituts de recherche, consultants, bailleurs de fonds, ministères et organismes du secteur public, autres réseaux, etc.

## LES PARTENAIRES D'APPUI

↻ Le gouvernement fédéral allemand à travers la GTZ;

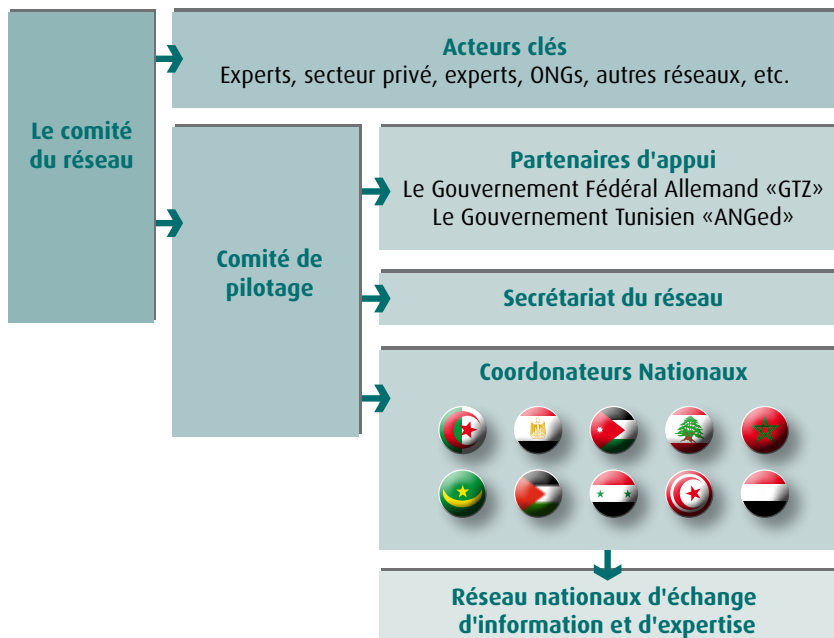
↻ Le gouvernement tunisien à travers l'ANGed.

D'autres pays et partenaires pourraient rejoindre le réseau.





## ORGANISATION DU RÉSEAU SWEEP-NET



## LES COORDONNATEURS NATIONAUX DE SWEEP-NET

|                               |   |                      |
|-------------------------------|---|----------------------|
| <b>Algérie</b>                | Ministère de l'Aménagement du Territoire, de l'Environnement et du Tourisme | Mr Lazhari GOURINE   |
| <b>Égypte</b>                 | Ministère d'Etat pour l'Environnement                                       | Mr Amine KHAYAL      |
| <b>Jordanie</b>               | Ministère de l'Environnement  | Mr Khaled EL FAYEZ   |
| <b>Liban</b>                  | Ministère de l'Environnement  | Mr Bassam SABBAGH    |
| <b>Maroc</b>                  | Secrétariat d'Etat chargé de l'Eau et de l'Environnement                    | Mr Abdelkader AJIR   |
| <b>Mauritanie</b>             | Ministère chargé de l'Environnement et du Développement Durable             | Mr Molay ABDELMOUMEN |
| <b>Autorité Palestinienne</b> | Autorité de la Qualité de l'Environnement                                   | Mr Atef JABER        |
| <b>Syrie</b>                  | Ministère de l'Environnement  | Mme Roula ABAZEED    |
| <b>Tunisie</b>                | Ministère de l'Environnement et du Développement Durable                    | Mr Walid DHOUBI      |
| <b>Yémen</b>                  | Ministère des Affaires Locales et de l'Environnement                        | Mr Mohamed AL ARYANI |

**Mr. Markus LUECKE**

Chef de Mission - GTZ

Contact provisoire:

Mobile: +216 24 17 55 53

E-mail: markus.luecke@gtz.de

**Mr. Anis ISMAIL**

Secrétaire Général

Contact provisoire:

Mobile: +216 98 22 72 04

E-mail: anis.ismail@gtz.de

[www.sweep-net.org](http://www.sweep-net.org)



Ministère fédéral de la  
Coopération économique  
et du Développement



**gtz**