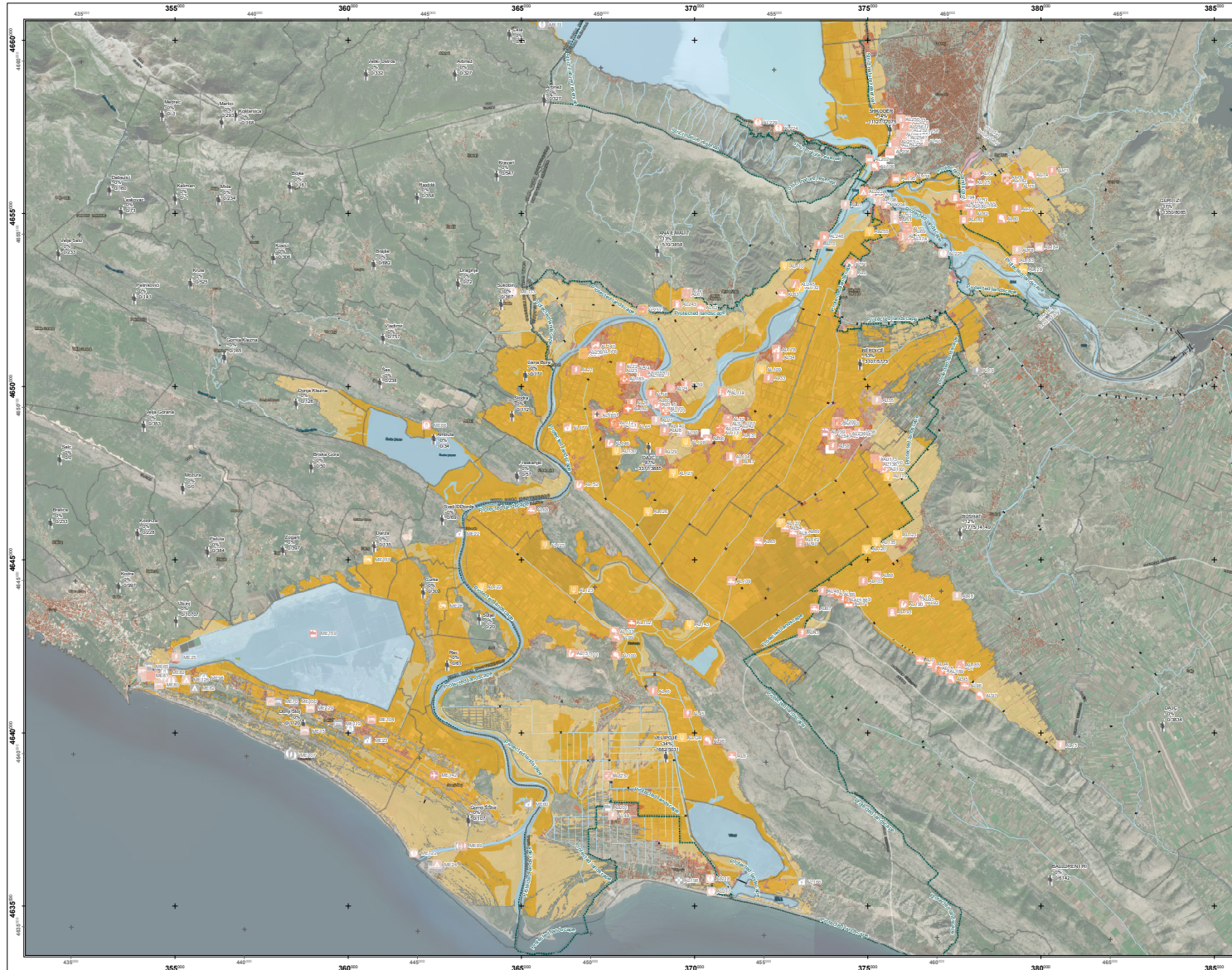


Flood Risk Map - Impact HQ₂₀₀ - Albania/Montenegro, Drin/Drim & Buna/Bojana & Lake Shkodra/Skadar



Flood Risk Map

Mapa rizika od poplava
 Mapa e Risikut nga Përmblytjet
 Мапа на ризици од поплави

HQ₂₀₀

HQ₂₀₀ describes the discharge of a recurrence interval of one event in 200 years (1 in 200 chance in any given year, equal to 1% Annual Exceedance Probability)

Date: November 2021 page 1 of 3

	Buildings Ndërtimet Objekte		Bridge Lidhje Moc
	River channel / Lake Rijetina kanal / gozore Shtrat / lumen / Lugjet Pseje kanali / gozore		Municipality Opština Blastina Opština

Population / Stanovništvo / Populacija / Hacemoseve

Example:
 name name of municipality
 20% percentage of inhabitants affected
 100 / 500 affected inhabitants / total inhabitants

Impact values for multiple categories
 For full symbology/methodology see attachments/guidebook
 Risk object example see full symbology in attachments

	Industry Industri Industrie Proizvođačka		Forestry / Agriculture Shëmburim / Përcjellim Pyllori / Bujqësi
	Settlement Nisje Verodstanoje / Ta Tera Nisjeve		High Visoko / I lartë / anësore Moderate Mesatarë / mesim / e qendrueshme Minor Nisje / I ulët / anësor
	Others Çdoje		High Visoko / I lartë / anësore Moderate Mesatarë / mesim / e qendrueshme Minor Nisje / I ulët / anësor

0 1000 2000 3000 meter

Scale 1:50'000 printed on A1
 Projection: ETRS89 UTM Zone 34N
 Local Projection: ETRS89 / Albania TM 2010
 Map background:
 Copyright © OpenStreetMap contributors
 (https://www.openstreetmap.org/copyright)

Map editor:

Heidelberg, Germany

INFRASTRUKTUR & UMWELT
 Professor Böhm and Partner
 Darmstadt, Germany

Simulation performed by:

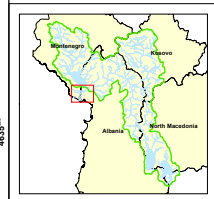
Leichtweiß-Institute for Hydraulic Engineering and Water Resources, Braunschweig, Germany

Funding organisation:

This map is part of the project
 Climate Change Adaptation through
 Transboundary Flood Risk Management
 in the Western Balkans

giz
 German Development Cooperation

Funded by German Federal
 Ministry for Economic Cooperation
 and Development (BMZ)
 Implemented by GIZ



SECILI NGA NE MUND TË ZVOGËLOJË RREZIKUN NGA PËRMBYTJET

Përmbytjet ndodhin nga natyra, kur kemi reshje të dendura për një kohë të gjatë, sipërfaqe të mbushura të ujëmbledhësve, si dhe njëkohësisht edhe porta të hapura të rezervuarëve. Në vitin 2010, 2013, 2021 kishim përmbytje të mëdha dhe të gjata në kohë në rajonin e Shkodrës dhe të gjitha këto kanë rezultuar në humbje ndërtesash, bagëti, dëmtim biznesi e si rrjedhojë humbje të larta ekonomike dhe mjedisore.

Të gjithë qytetarët, bizneset, fermerët dhe institucionet përgjegjëse duhet të luajnë një rol aktiv përsa i përket Menaxhimit të Rrezikut nga Përmbytjet (MRP).

MENAXHIMI I RREZIKUT NGA PËRMBYTJET

MPR do të thotë që ne duhet:

- Të marrim në kohën e duhur **INFORMACION** për rrezikun e përmbytjeve, dhe të njohim kë duhet të informojmë (fajinjtë, fëmijët, njerëzit e moshuar, bizneset, etj.).
- Të dimë **ÇFARË DUHET TË BËJMË** dhe ku duhet të shkojmë në një situatë përmbytjeje.
- Të njohim **CILAT** objekte (shtëpi, infrastrukturë, ferma, kafshë, etj.) janë në rrezik nëse vjen një përmbytje.
- Të dimë se **ÇFARË MADHËSIE** mund të jetë një përmbytje.
- Të dimë **ÇFARË** të mbrojmë, ku të çojmë sendet tona me vlerë, ku të çojmë bagëtitë tona, etj.
- Të mos **NDËRTOJMË** në zonat me rrezik, ose të marrim masat përkatëse.

Procesi i MRP është në përputhje me Direktivën Evropiane mbi Përmbytjet (2007/60/ec). Ai zvogëlon rreziqet nga përmbytjet ndaj shëndetit të njeriut, mjedisit, trashëgimisë kulturore dhe veprimtarisë ekonomike. MRP trajton të gjitha fazat e një përmbytjeje (para, gjatë dhe pas përmbytjes), përmirësimin e situatës ekzistuese, si dhe parandalimin

ÇFARË MUND TË BËNI JU PËR TË ZVOGËLUAR RREZIKUN E PËRMBYTJEVE?

Duke ditur se çfarë të bëjmë para, gjatë dhe pas një përmbytjeje, mund të zvogëlohen pasojat mbi njerëzit, familjet, shtëpinë dhe bizneset. Institucionet vendore duhet të informojnë komunitetin se si të përgatitet dhe si të përgjigjet ndaj situatave të përmbytjeve.

PARA PËRMBYTJES

1. Përgatitni një plan emergjence për familjen tuaj.
2. Përgatitni një komplet emergjence dhe një çantë të izoluar nga uji me dokumentet e rëndësishme, sendet personale, furnizimet mjekësore dhe jetësore.
3. Informohuni pranë institucioneve lokale rreth planeve të menaxhimit ndaj përmbytjeve apo zonat problemore.
4. Ndiqni parashikimet e motit ne TV dhe paralajmërimet e Institutit të Gjeoshkencave.
5. Zhvendosni sendet me vlerë në një terren më të lartë.
6. Mbajni kanalet e kullimit dhe ambientet pa mbeturina.

GJATË PËRMBYTJES

1. Raportoni te:
Shërbimi i emergjencës – 112, Ambulanca – 127, Zjarrëfikëse -128, Policia - 129
2. Vendosni në pjesën e sipërme të ndërtesës suaj dhe ndiqni udhëzimet e autoriteteve përkatëse.
3. Mos konsumoni ujin e rubinetit mbasi mund të jetë i ndotur.
4. Mbani fikur të gjitha burimet e energjisë (gaz, energji elektrike).
5. Përdorni celularët vetëm në rast nevojë për të njoftuar apo marr informacione mbi situatën.
6. Largohuni nga shtëpia kur ju kërkojnë autoritetet përkatëse.

PAS PËRMBYTJES

1. Kthehuni në shtëpinë tuaj kur autoritetet përkatëse ju informojnë se është e sigurt.
2. Bëni kujdes që uji të jetë poshtë nivelit të katit përdhes dhe kontrolloni për insekte apo kafshë në banesë.
3. Mos ndizni dritat ose çelësat e energjisë deri sa një elektrikist të ketë kontrolluar sistemin elektrik në shtëpinë tuaj.
4. Ziejeni ujin e çezmes ose përdorni ujë me shishe deri sa furnizimi me ujë të deklarohet i sigurt.

PLANI I MENAXHIMIT TË RREZIKUT NGA PËRMBYTJET PËR SHKODRËN

Direktiva parashikon tre hapa, që duhet të zbatohen brenda afateve për të gjitha pellgjet e lumenjve:

- **HAPI I:** Vlerësimi paraprak i rrezikut nga përmbytjet që identifikon zonat me rrezik potencial të rëndësishëm nga përmbytjet. Për Basenin Drin-Bunë janë përfunduar në 2019.
- **HAPI II:** Përgatitja e Hartave të Rrezikut dhe Riskut nga përmbytjet, si bazë e rëndësishme informacioni për MRP. Për Basenin Drin-Bunë janë përfunduar më 2021-2022).
- **HAPI III:** Plani i Menaxhimit të Rrezikut nga Përmbytjet (PMRP), që për zonën e Shkodrës është duke u përgatitur për 2023-2028, me fokus të veçantë në hartimin e masave adekuate.

Në Shqipëri arritja e këtyre tre hapave është mundësuar nga projekti "Përshtatja ndaj ndryshimeve klimatike përmes menaxhimit ndërkufitar të rrezikut nga përmbytjet në Ballkanin Perëndimor", mbështetur Qeveria Gjermane përmes GIZ.

