

# Adaptación al Cambio Climático basada en Ecosistemas con el Sector Turismo (ADAPTUR)



## ► Situación actual: Si el sector turístico quiere proteger sus negocios debe adaptarse al cambio climático

En 2016, México recibió más de 35 millones de turistas internacionales que, en promedio, gastaron más de 17 billones de USD, lo cual equivale al 8.7% del PIB nacional. Más de cuatro millones de personas trabajan en el sector turístico y se estima que ese número aumente hasta cinco millones en el año 2027. Sin embargo, el sector turismo se enfrenta a los impactos del cambio climático que ya se pueden observar hoy en día. A medida que las temperaturas aumentan, algunas regiones corren el riesgo de perder su atracción como destino turístico. La región costera es muy vulnerable al aumento del nivel del mar, la degradación de sus playas y la llegada de huracanes. El negocio del buceo depende de los arrecifes de coral con su flora y fauna diversa. Al mismo tiempo, muchos destinos en el interior del país se enfrentan a la pérdida de sus ecosistemas, la disminución de su biodiversidad y la reducción del suministro natural de agua.

Se estima que tan solo entre los años 2000 y 2014 el sector turismo en México sufrió una pérdida anual por daños climáticos de 1,4 hasta 14,700 billones de dólares. Eso representa 30% más que en los últimos 20 años.

## ► Nuestro enfoque: Fortalecer las capacidades relacionadas con adaptación al cambio climático

El objetivo de ADAPTUR es apoyar al sector turístico para adaptarse al cambio climático. El propósito es reducir el riesgo para el negocio de las empresas turísticas, proteger sus activos naturales (ej. playas, arrecifes, selvas, biodiversidad) y los servicios que brindan los ecosistemas (ej. suministro de agua, protección contra huracanes, inundaciones, deslaves, etc.). ADAPTUR es un proyecto financiado por el Ministerio Federal Alemán de Medio Ambiente, Protección de Naturaleza y Seguridad Nuclear (BMU) y forma parte de la Iniciativa Internacional de Protección del Clima (IKI).

El proyecto es implementado por la *Deutsche Gesellschaft für Internationale Zusammenarbeit* (Cooperación Alemana



Deseccación de un río en San Miguel de Allende

al Desarrollo Sustentable, GIZ), la Secretaría de Turismo (SECTUR) a través de la Dirección General de Ordenamiento Turístico Sustentable (DGOTS), la Secretaría de Medio Ambiente y Recursos Naturales (SEMARNAT) a través de la Dirección General de Políticas para el Cambio Climático (DGPPCC), la Comisión Nacional de Áreas Naturales Protegidas (CONANP) y el Instituto Nacional de Ecología y Cambio Climático (INECC).

### Contacto:

Adaptación al Cambio Climático basada en Ecosistemas (AbE) con el Sector Turismo  
adaptur@giz.de

### Contrapartes:

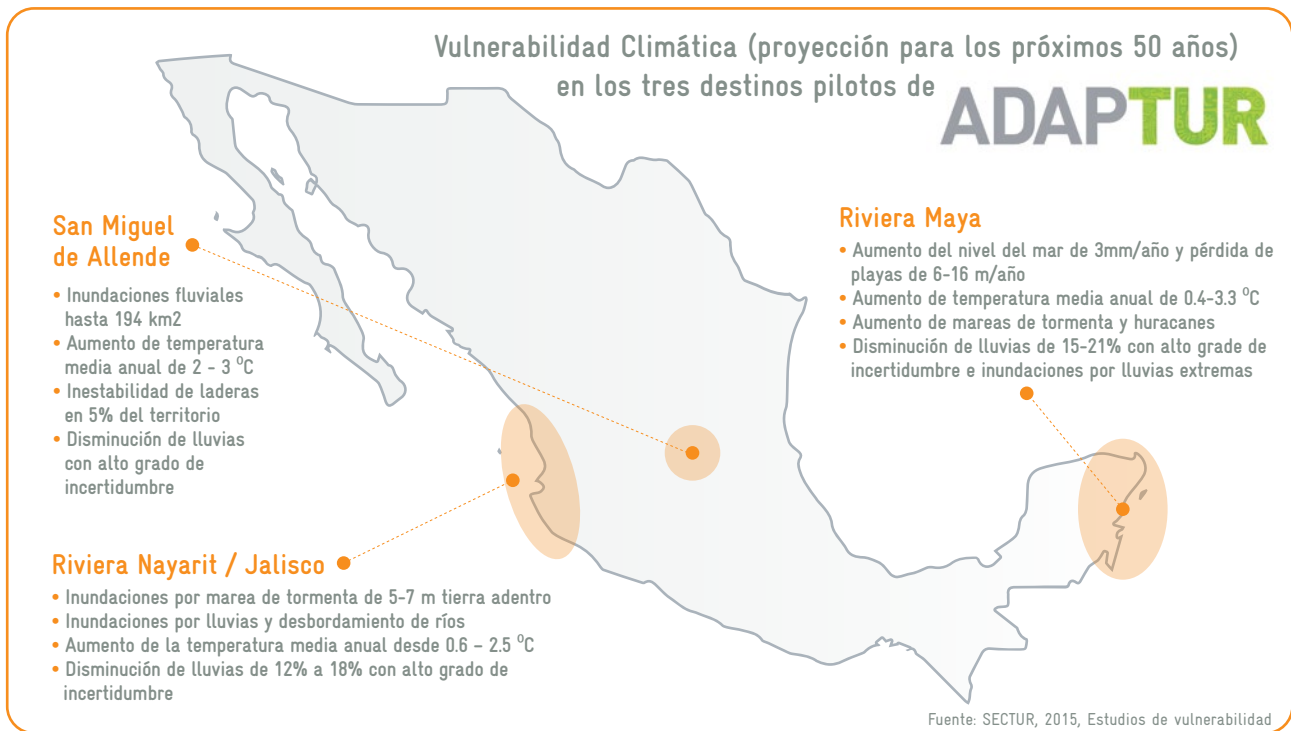
Secretaría de Turismo SECTUR [www.gob.mx/sectur](http://www.gob.mx/sectur)  
Secretaría de Medio Ambiente y Recursos Naturales SEMARNAT [www.gob.mx/semarnat](http://www.gob.mx/semarnat)  
Comisión Nacional de Áreas Naturales Protegidas CONANP [www.gob.mx/conanp](http://www.gob.mx/conanp)  
Instituto Nacional de Ecología y Cambio Climático INECC [www.gob.mx/inecc](http://www.gob.mx/inecc)

### Comitente:

Ministerio Federal Alemán de Medio Ambiente, Protección de Naturaleza y Seguridad Nuclear (BMU) [www.bmu.de](http://www.bmu.de)

### Duración:

09/17-08/21



### ► Fortalecer capacidades en tres destinos turísticos

El proyecto ADAPTUR trabaja en tres destinos turísticos de México: Riviera Nayarit-Jalisco (Pacífico mexicano), San Miguel de Allende, Guanajuato (Bajío) y Riviera Maya (Caribe mexicano). La selección se logró gracias a diferentes criterios de vulnerabilidad económica, social y ambiental, así como la proyección de resultados. La seguridad también ha sido un elemento determinante. En cada destino, ADAPTUR está representado por un Asesor Técnico que coordina las actividades del proyecto y brinda asistencia técnica a los actores locales. Eso incluye eventos para brindar información, facilitación de diálogos público-privados, capacitación técnica, planificación participativa de medidas de adaptación, asistencia para la formulación de proyectos y propuestas para movilizar fondos. El proyecto también facilita el acceso a un *Know-How* de nivel internacional (estudios, conceptos, metodología, etc.) e intercambio con otros proyectos en América Latina.

### ► Participación como principio clave

El proyecto trabaja bajo el esquema de la Cooperación Público-Privada. Se busca la participación de todos los actores del sector turístico (empresas, empresarios, asociaciones, fundaciones, etc.) y del sector social (OSCs, comunidades, academia, etc.) para desarrollar soluciones y medidas compartidas entre todos los involucrados de las regiones piloto.

### Resultados planificados:

#### Nivel nacional:

- Aportar para que México cumpla con sus compromisos internacionales de adaptación al cambio climático: Contribuciones Nacionalmente Determinadas (NDC, por sus siglas en inglés).

- Desarrollar un Plan de Adaptación del Sector Turismo como parte del Plan Nacional de Adaptación (NAP por sus siglas en inglés).

#### Nivel regional:

*En Riviera Maya, Riviera Nayarit/Jalisco y San Miguel de Allende*

- Desarrollar análisis económicos sobre el impacto del cambio climático para el sector turístico.
- Ayudar a integrar criterios y medidas de adaptación en planes y procesos sectoriales (ej. programas de inversión).
- Facilitar el diálogo público-privado.

#### Nivel local:

*Sitio de proyectos pilotos en Riviera Maya, Riviera Nayarit/Jalisco y San Miguel de Allende*

- Desarrollar 10 proyectos de adaptación al cambio climático en cooperación con empresas turísticas.
- Sensibilizar a los actores sobre los efectos del cambio climático.
- Facilitar el diálogo intersectorial.

**Página de Internet de GIZ México**

[www.giz.de/en/worldwide/67210.html](http://www.giz.de/en/worldwide/67210.html)

**Canal de YouTube de GIZ México**

[www.youtube.com/user/gizmexico](https://www.youtube.com/user/gizmexico)

**Iniciativa Internacional de Protección de Clima (IKI)**

[www.international-climate-initiative.com/de](http://www.international-climate-initiative.com/de)

Deutsche Gesellschaft für  
Internationale Zusammenarbeit (GIZ) GmbH  
Agencia de la GIZ en México  
Torre Hemicor, PH  
Av. Insurgentes Sur No. 826  
Col. Del Valle  
03100 CDMX, México  
T +52 55 55 36 23 44  
E [giz-mexiko@giz.de](mailto:giz-mexiko@giz.de)  
I [www.giz.de/mexico-mx](http://www.giz.de/mexico-mx)

Fotos © GIZ